

LA GRANDE BASTIDE

Une zone de compost ouvre ses portes dans le jardin du Centre Social et Culturel La Grande Bastide !!

ET SI ON SE METTAIT AU COMPOST ?



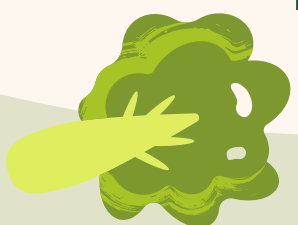
HORAIRES :

Le lundi de 11h à 12h
Le mercredi de 8h à 9h
Le vendredi de 12h à 13h et
de 17h30 à 18h30



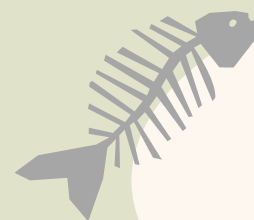
ON PEUT :

mettre des épluchures de fruits et légumes, marc de café, déchets de jardin (herbes, feuilles, petites branches), fleurs fanées, écorces, paille, petits morceaux de carton et papier non imprimé...



ON ÉVITE :

de mettre viande et poisson, produits laitiers, déchets gras, plastique et métal...



À QUOI ÇA SERT ?

Le compostage crée un engrais naturel riche en nutriments pour vos plantes. En adoptant de bonnes pratiques, vous contribuez à préserver l'environnement !