

## La construction d'arcs



Direction Archéologie  
et Muséum  
d'Aix en Provence

Une précédente équipe de maçons et tailleurs de pierre a déjà commencé le montage des piédroits. Il reste la partie délicate de l'arc à réaliser pour finaliser l'ouvrage.

### ACTIVITE 1

Tes camarades et toi, vous disposez d'un ensemble de blocs aux formes différentes. Observe les bien afin de déterminer si elles appartiennent à l'une ou l'autre porte et répartis les blocs en 2 groupes.

### ACTIVITE 2

Il s'agit de remonter les deux arcs. Attention, la construction est un travail d'équipe !! Soyez plusieurs à maintenir les blocs pendant leur mise en place ! Les constructeurs pouvaient s'aider avec de cintres de bois qui servaient à maintenir les blocs en place avant leur complète installation.

Connais-tu le nom des arcs que tu viens de construire ?



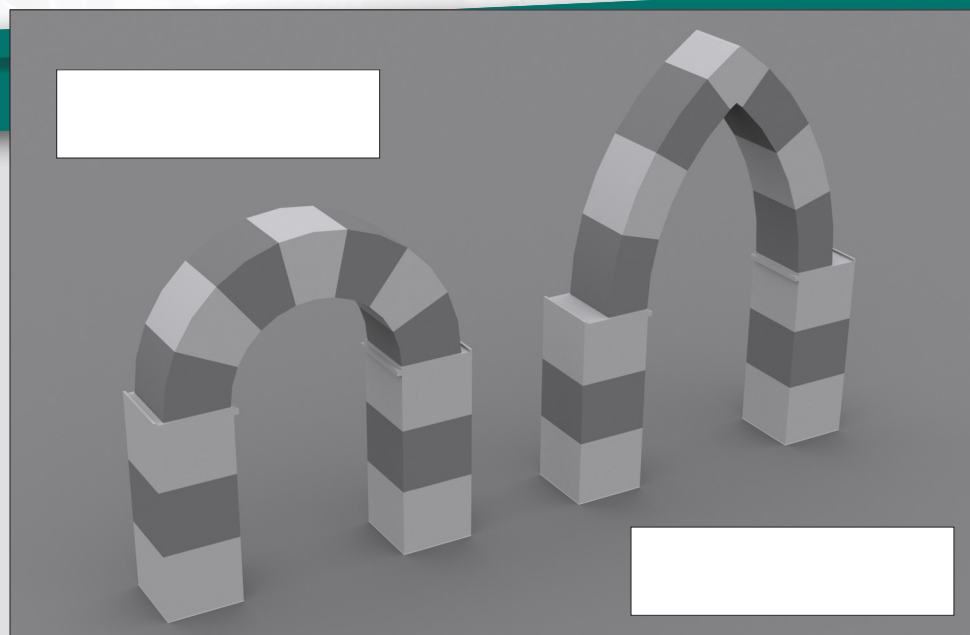
## Les Archidéblocs !!!

Analysez et décryptez  
l'histoire de  
l'architecture

Les archéologues ne font pas que fouiller la terre à la recherche des temps passés, ils étudient aussi des bâtiments encore debout, des châteaux, églises et chapelles, hôtels particuliers et maisons... L'objectif est de reconnaître les étapes successives de leurs constructions. Cette discipline spécifique, qui possède son propre vocabulaire et ses outils, se nomme l'archéologie du bâti.

### Deviens toi aussi un archéologue du bâti !

Les trois activités de l'atelier « LES ARCHIDÉBLOCS » te permettront de connaître le vocabulaire de l'architecture, les étapes de construction des bâtiments, les matériaux utilisés, l'organisation du chantier. En somme, tous les secrets des constructeurs de l'Antiquité et du Moyen Age !



# Le temple romain et le château-fort

## QUESTION 1

Présents dans le paysage de l'Antiquité pour le premier et du Moyen Age pour le second, les deux bâtiments remplissent deux fonctions bien différentes. Sauras-tu dire quelles étaient les fonctions de ces édifices ?

### Fonctions

- défensive
- sportive
- de détente
- religieuse
- d'habitation

• CHÂTEAU-FORT •
• TEMPLE ROMAIN •

### Les éléments

- Fronton
- Donjon
- Colonne
- Acrotère
- Fût
- Merlon
- Chapiteau
- Courtine
- Entablement
- Archère
- Base
- Frise

## QUESTION 2

Avec tes camarades, pioche une pièce appartenant aux bâtiments. À partir de la définition énoncée par tes camarades, à toi de retrouver à quel bâtiment elle appartient et place la correctement sur le panneau.

As-tu déjà visité un temple romain ou un château-fort ?



À Nîmes, ancienne Nemausensis, « la Maison Carrée » âgée de plus de **2000 ans** est très bien conservée en centre-ville. Située au centre du forum romain, il s'agit d'un temple dédié au culte de l'Empereur.



À Guédelon (Département de l'Yonne), des archéologues et des artisans travaillent depuis 1997 à la **construction d'un château-fort comme au Moyen Age**. Sur ce chantier unique, les techniques de construction médiévales sont testées et présentées au public.

# L'église romane

Comme un archéologue, sauras-tu reconstruire les différentes parties d'une église à partir de son plan au sol ?

## QUESTION 1

Observe bien les contours du bâtiment sur le plan. Le bâtiment a une forme de :

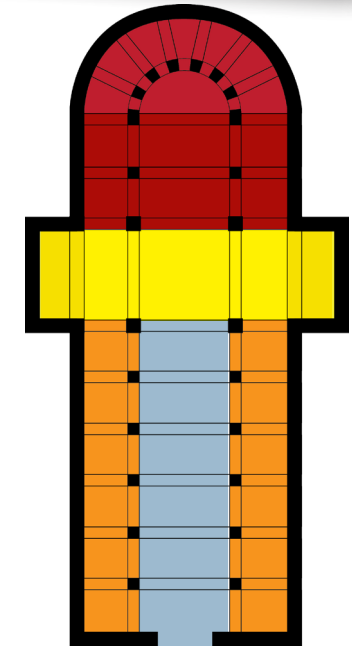
- carré
- triangle
- rond
- croix

## QUESTION 2

Sur la table est dessiné le plan au sol d'une église. À partir des éléments caractéristiques du plan, des différentes pièces et des définitions, reconstruis l'église en 3D tel un véritable archéologue du bâti !

Chacun à votre tour, venez positionner un module parmi ceux présents autour du plan. Ecrivez leurs noms ici.

<input type="checkbox"/>	_____	<input type="checkbox"/>	_____
<input type="checkbox"/>	_____	<input type="checkbox"/>	_____



## DEFINITIONS

**Le chœur** est le lieu où se trouve l'autel et où l'on dit la messe. Généralement cette partie de la construction est placée à l'est.

**La nef** est le vaste et long espace allant jusqu'au transept dans lequel on arrive après avoir dépassé l'entrée de l'église. C'est dans ce même endroit que se tiennent les personnes qui assistent à la messe.

**Le transept** est situé entre le chœur et la nef. Il constitue les deux bras du plan en croix de l'église.

**La croisée du transept** est l'espace de plan carré situé à la rencontre du transept et de la nef.

**Les collatéraux** sont des espaces construits de part et d'autre de la nef. Ils ont la même orientation que celle-ci. Quand ces espaces ont une hauteur moins importante que la nef centrale, ils sont appelés « bas-côtés ».