

# L'ARCHÉOZOOLOGIE



Quel est le régime alimentaire de ces animaux et pourquoi l'homme les a-t-il utilisés ?  
Relie les images aux propositions. Attention au piège !

Ruminant

Carnivore

Omnivore



Travail dans les champs

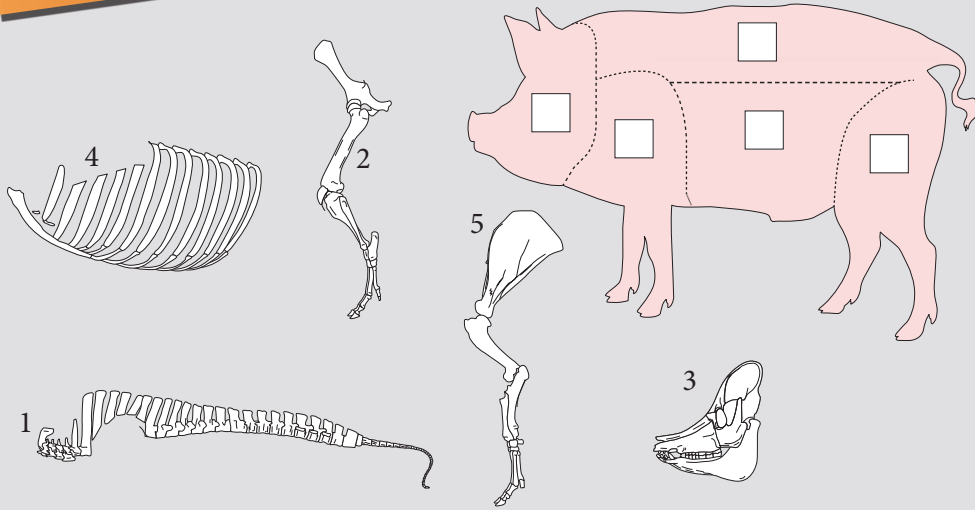
Animal de compagnie

Lait

Laine

Viande

Replace les parties anatomiques de ce cochon en inscrivant le numéro correspondant dans les emplacements prévus



## Carrément fouilles !!!

### Sais-tu que...

Le mot « archéologie » vient du grec *archeos* qui signifie ancien et de *logos* qui signifie science. Il s'agit donc d'une discipline qui étudie les choses anciennes. L'archéologie permet de restituer le passé des hommes depuis la Préhistoire jusqu'à nos jours, en analysant et interprétant les traces matérielles qu'ils ont laissées dans le sol. Le travail de l'archéologue consiste ainsi à reconstituer l'histoire d'un site à partir des vestiges qu'il a découverts au cours des fouilles.

### Le travail continue au laboratoire...

Les objets découverts sur le site sont nettoyés, numérotés, photographiés, dessinés, étudiés et stockés. De nombreux spécialistes peuvent intervenir : l'anthropologue étudie les os humains, l'archéozoologue les os des animaux, le céramologue la céramique. Pour mieux connaître le relief, le climat, la végétation à différentes époques, le géomorphologue étudie les sols, le palynologue, les pollens et le carpologue, les graines.

Dans ce fascicule, tu vas pouvoir t'exercer à la céramologie, à l'anthropologie et à l'archéozoologie.

Fouillez, prélevez, identifiez et datez ce que vous venez de découvrir !



Direction Archéologie et Muséum d'Aix en Provence

À toi de jouer !

# LA CÉRAMOLOGIE

Observe bien la forme des poteries et écris dans les carrés le nombre de poteries que tu as retrouvé



Poteries de l'âge du fer



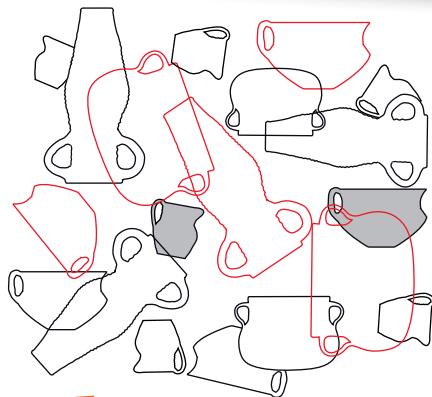
Poteries antiques



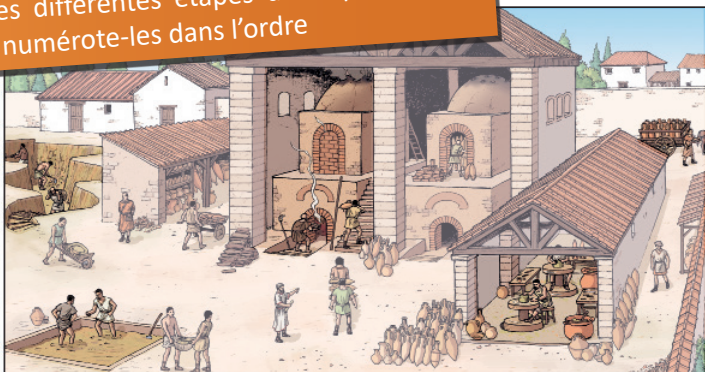
Poteries du Moyen Âge



Poteries de l'époque moderne

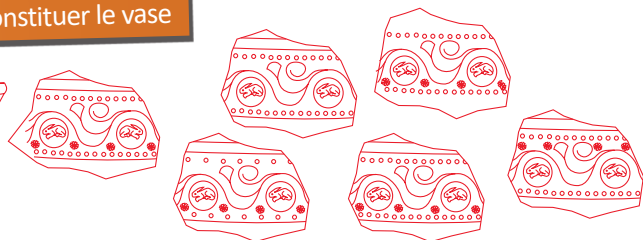


Identifie les différentes étapes de la production potière et numérote-les dans l'ordre



- Le potier dispose la motte d'argile sur un tour pour façonner le vase : il s'agit du tournage.
- Les vases sont enfin prêts à être vendus : ils sont transportés par chariot ou par bateau dans toute la Gaule et même au-delà !
- Celle-ci est ensuite préparée dans un bassin : cette étape s'appelle le marchage.
- D'abord, il faut creuser le sol pour en extraire l'argile brute.
- Ensuite, les vases sont disposés dans un four pour être cuits à forte température, ce qui les rend plus solides.

Trouve le bon tesson pour reconstituer le vase



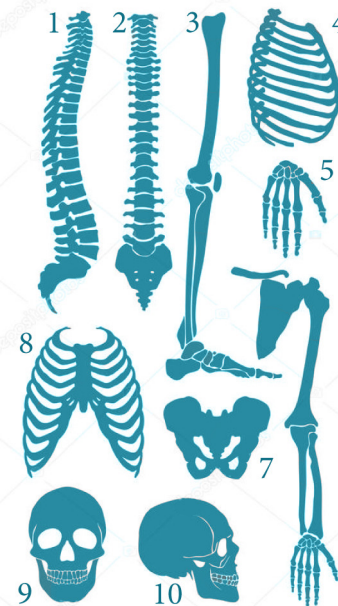
# L'ANTHROPOLOGIE

Attribue chacune des parties anatomiques au squelette correspondant... Attention au piège !

## CAIUS



## LIVIA



Relie chaque image au nom de son articulation



Cheville ■

Hanche ■

Poignet ■

Genou ■

Epaule ■

Pour frapper dans un ballon de foot, lesquelles de ces articulations utilises-tu ?

.....