

Le dénouement de l'enquête

Une étude paléo-environnementale ressemble à une partie de puzzle jouée à plusieurs. Chaque spécialiste apporte une pièce qui doit être examinée les unes par rapport aux autres pour être ensuite assemblée. Une fois terminé ce puzzle va représenter un paysage du passé.

Question : Réunies les différentes informations que tu as recueillies lors de cet atelier afin de déterminer les milieux associés aux couches étudiées.



Les p'tits géobios !!!

Les vestiges enfouis (bâtiments, objets...) ne sont pas les seules sources d'information disponibles sur un chantier archéologique. En effet l'étude de la terre qui piège ces vestiges permet de retracer l'histoire des paysages et ainsi répondre à plusieurs questions :

- Comment étaient les paysages dans lesquels se sont installées les populations ?
- Pourquoi et comment les hommes se sont installés à tel endroit ?
- Est-ce que cette installation a modifié leur environnement et si oui comment ?

Deviens toi aussi un des spécialistes qui travaillent sur les paysages anciens! Les trois activités de l'atelier « Les p'tits géobios » te permettront de connaître un nouveau vocabulaire et de mener une enquête dont le but est de restituer l'évolution des paysages dans le cadre d'une fouille archéologique.

À toi de fouiller !

Direction Archéologie
et Muséum
d'Aix en Provence



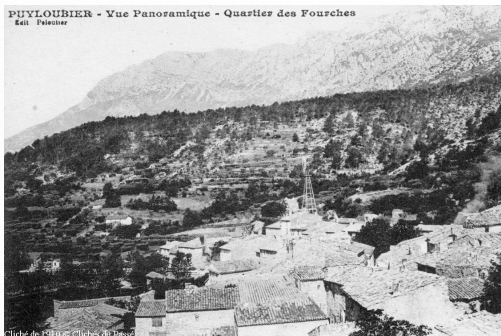
Évolution des paysages

une notion pas si facile

Il n'est pas évident de savoir que les paysages évoluent dans le temps. Afin de vous sensibiliser à cette notion voici deux photographies de la Sainte-Victoire prises à 70 ans d'intervalle.

1910

1984



Questions :

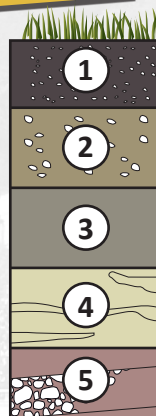
- Quelle est la grande différence entre ces deux clichés ?
- Quelle est l'origine de ce changement ?
- Quel est l'autre facteur qui peut modifier les paysages ?

La stratigraphie à la rescousse

Restituer les paysages anciens est une véritable enquête sur le sous-sol qui consiste dans un premier temps à identifier les différentes couches de terre mises au jour lors des fouilles : c'est ce que l'on appelle la stratigraphie.

Questions :

- Entoure le numéro de la couche de terre la plus ancienne et souligne celui de la couche la plus récente
- Note les différents éléments permettant de décrire une couche



L'enquête «paysages du passé»

un travail d'équipe

Une fois les couches identifiées une équipe de spécialistes au nom étrange va déterminer leur origine et les milieux dans lesquels elles se sont déposées grâce à l'observation de plusieurs indices

Question : Relie les indices qui caractérisent les paysages du passé aux spécialistes qui les étudient.

Attention il y a des pièges

Charbon ●
Terre (sédiment) ●
Escargot ●
Pollen ●

- Palynologue
- anthracologue
- géomorphologue
- malacologue
- coccinologue
- xylogue

Zoom sur une spécialité

la malacologie

Chaque milieu présente une population d'escargot bien particulière. A ce titre les gastéropodes que l'on retrouve dans la terre sont de bons indicateurs de l'évolution des paysages.

Question : Quatre escargots se sont perdus. Ramène les chez eux.



Radix balthica



Candidula unifasciata



Succinella oblonga



Acanthinula aculeata



forêt



marécage



rivière



pelouse